

## **A IMPORTÂNCIA DA GESTÃO DE RESÍDUOS QUÍMICOS PELAS UNIVERSIDADES E SEU IMPACTO NA SAÚDE E NO AMBIENTE.**

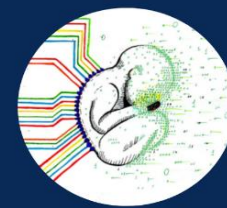
Maria Eduarda Arantes Da Cunha<sup>1</sup>, Fernanda Ramos Barbosa De Oliveira<sup>1</sup>, Norma Condinho Figueiras<sup>2</sup> Andresa De Cássia Martini Mendes<sup>2</sup>

<sup>1</sup> Discente do curso de Medicina do Centro Universitário de Mineiros – Campus de Trindade – UNIFIMES (e-mail: mearantesdacunha@gmail.com)

<sup>2</sup> Docente do curso de Medicina do Centro Universitário de Mineiros – Campus de Trindade – UNIFIMES

Modalidade do trabalho: ( ) Extensão (x) Pesquisa

Seguindo o conceito da resolução CONAMA n 358/2005 (1), resíduo químico é toda substância ou material com índice de periculosidade, quando não foram transformados por reutilização ou reciclados e podem ser de alto risco para o ambiente e para a saúde pública. O armazenamento desses resíduos é de extrema importância para o ambiente e para a saúde da população já que este mal destinado pode causar doenças respiratórias, pela inalação de gases tóxicos e poluição através de efluentes sanitários, danificando o meio. Diante disso, este trabalho teve como objetivo salientar a importância do armazenamento desse resíduo em Instituições de Ensino Superior (IES) a fim de minimizar os danos voltados a saúde coletiva e apontar a necessidade de ampliação da divulgação da gestão de resíduos químicos, do mal monitoramento do governo e a falta de interesse da população. O presente resumo, foi realizado através de revisão bibliográfica e consultas em artigos na base de dados Scielo, utilizando descritores como gestão de resíduos e gerenciamento de lixo nas instituições. A importância de enfatizar o gerenciamento de resíduos químicos em IES a fim de descrever o cenário ambiental e reforçar a crítica para com o assunto, sugere ações aos órgãos públicos e privados para melhor gerir esse lixo evitando doenças relacionadas com o mesmo (2). Com a promulgação de editais relacionados ao gerenciamento de resíduos químicos, a criação de normas por grupos especializados e o pedido da inclusão de cláusulas no MEC (Ministério da educação e cultura) e no CAPES (Coordenação de aperfeiçoamento de pessoal de nível superior) para avaliação dessa gestão, podem ser maneiras de melhorar esta problemática, aumentando o número de instituições com fiscalizações de lixo químico (3). No entanto, o número de pesquisas científicas relacionadas ainda é mínimo. Diante disso, cabe principalmente as IES abordarem sobre o tema em com o intuito de expandir os demais casos, já que a troca de informações e a divulgação se torna muito viável para a disseminação da problemática e para o surgimento de soluções (2). Conclui-se que a gestão de resíduos químicos nas IES é uma problemática, onde nota-se o desinteresse pelo tema da sociedade civil e do próprio governo, justificando, portanto, a criação de políticas públicas com o intuito de melhorar a situação atual referente a gestão de resíduos químicos.



**Palavras-chave:** Importância do gerenciamento. Plano de gerenciamento. Problemática da gestão.

Referências:

1- **RESOLUÇÃO CONAMA** nº 358, de 29 de abril de 2005 Publicada no DOU no 84, de 4 de maio de 2005, Seção 1, páginas 63-65. Disponível em <http://www2.mma.gov.br/port/conama/legiabre.cfm?codlegi=462>. Acesso dia 17 de Setembro de 2020.

2- JARDIM, W. F. Gerenciamento de resíduos químicos em laboratórios de ensino e pesquisa. **Quím. Nova**, São Paulo, v. 21, n. 5, p. 671-673, out 1998. Disponível em <[http://www.scielo.br/scielo.php?script=sci\\_arttext&pid=S0100-40421998000500024&lng=en&nrm=iso](http://www.scielo.br/scielo.php?script=sci_arttext&pid=S0100-40421998000500024&lng=en&nrm=iso)>. acesso em 08 de setembro de 2020. <https://doi.org/10.1590/S0100-40421998000500024>.

3- GERBASE, A. E.; COELHO, F. S.; MACHADO, Patrícia F. L.. Gerenciamentos de resíduos químicos em instituições de ensino e pesquisa. **Quím. Nova**, São Paulo, v. 28, n. 1, p. 3, fev. 2005. Disponível em <[http://www.scielo.br/scielo.php?script=sci\\_arttext&pid=S0100-40422005000100001&lng=pt&nrm=iso](http://www.scielo.br/scielo.php?script=sci_arttext&pid=S0100-40422005000100001&lng=pt&nrm=iso)>. acessos em 08 set. 2020.