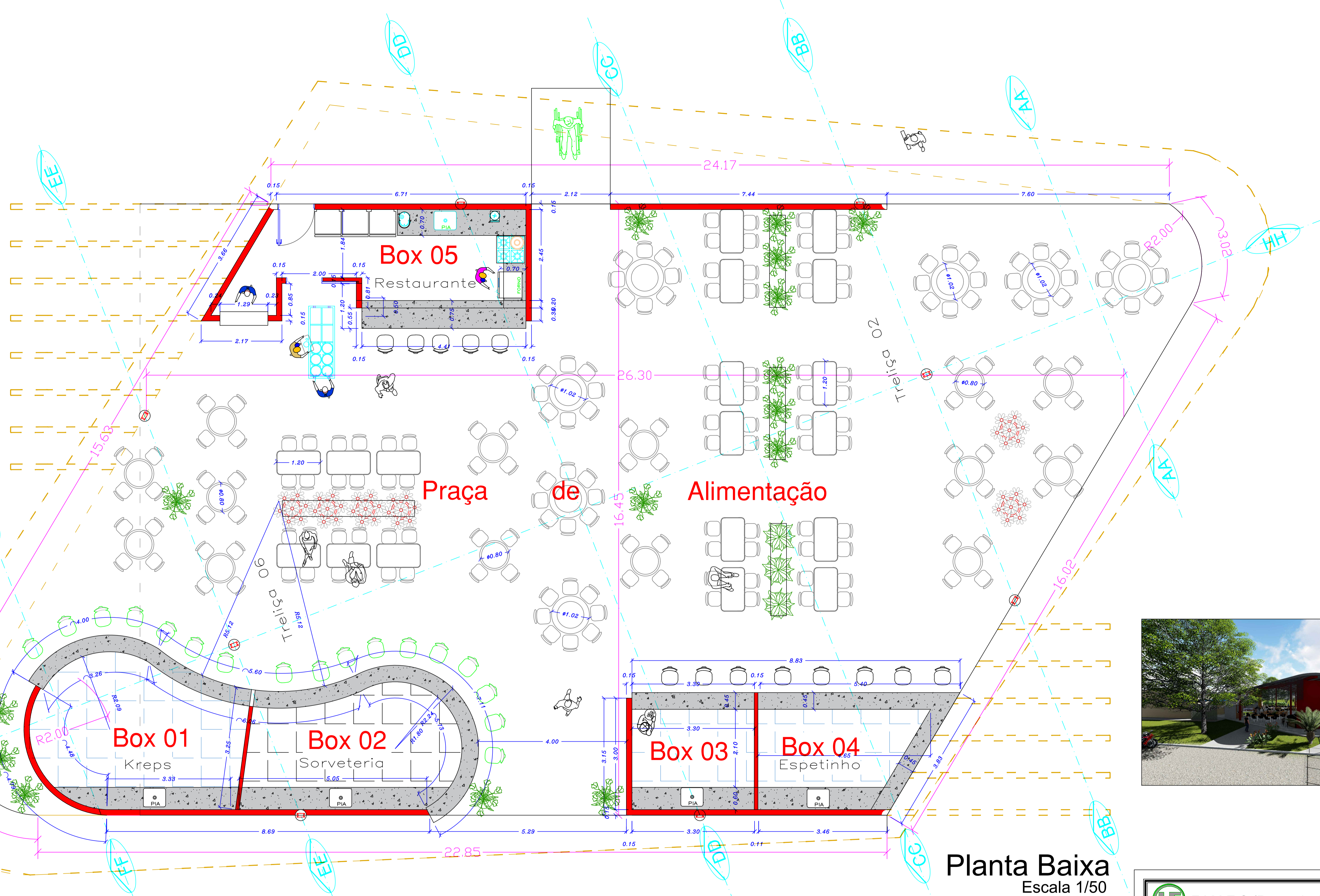
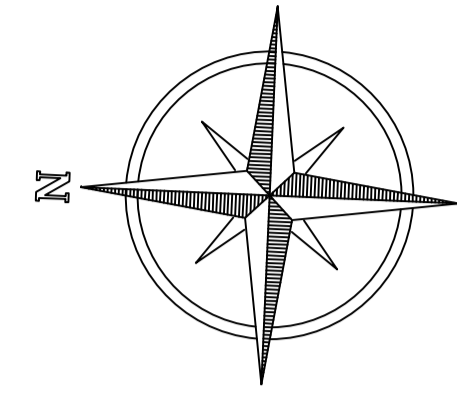
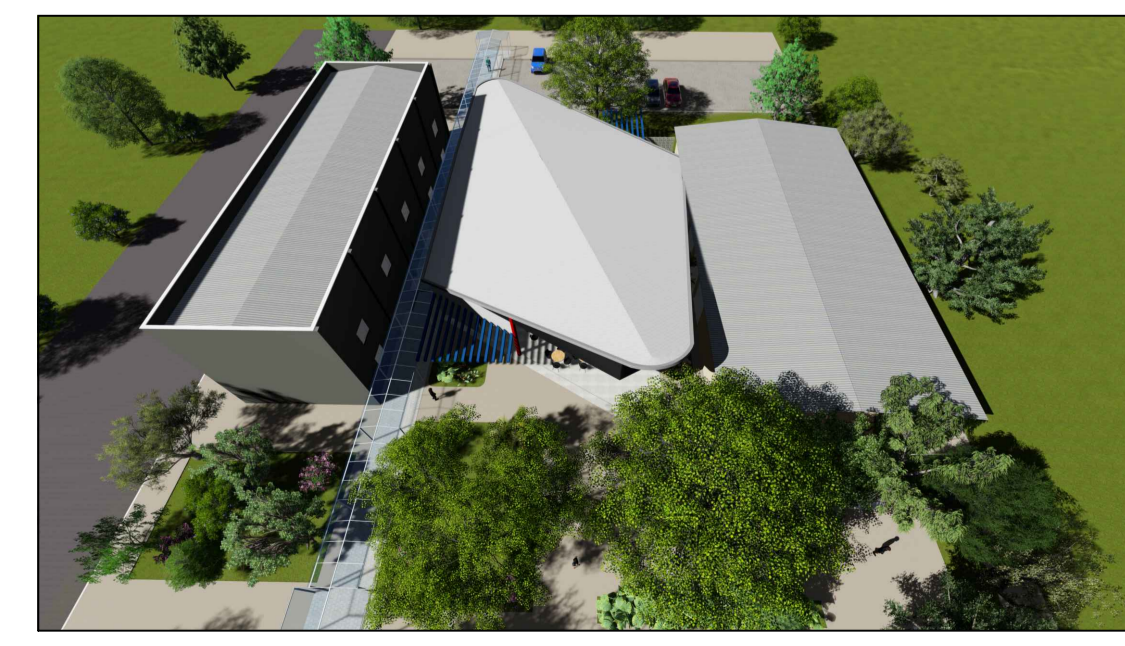


COR 01 02 03 04 05 06 13 14 30 42 150 240
 PENA 0.1 0.1 0.1 0.1 0.125 0.15 0.1 0.8 0.25 0.3 0.1 0.1 0.3



Planta Baixa
Escala 1/50



ARQUITETURA	F I M E S (Praça de Alimentação)		Folha: 02/07
	Local: Rua 22, esquina com Avenida 21, s/ número, Setor Aeroporto, Minas-GO.		
	Área: Área reforma=290,45m² Área construída=428,75m² Área Total=729,20m²		Data: Janeiro 2020
	Sôcrates Carvalho Oliveira Arquiteto Urbanista CREA-073676-MG <small>FUNDAÇÃO INTEGRADA DE ENSINO SUPERIOR DE MINÉRIOS - FIMES CNPJ: 01.465.948/0001-27</small>		 <small>SÔCRATES CARVALHO OLIVEIRA CREA-073676-MG</small>